



Stad Aalst

Hoe schrijf ik mijn kind in een Aalsterse kleuter- en lagere school in?

**Gids voor ouders van kinderen geboren in 2022 en voor kinderen
die van school willen veranderen voor schooljaar 2024-2025**



VOORWOORD

‘In welke school schrijf ik mijn kind in?’

Dat is een vraag waarmee elke ouder te maken krijgt. Het antwoord daarop is hoogstpersoonlijk. Er zijn veel elementen die uw keuze kunnen bepalen. Als schepen van Onderwijs in Aalst vind ik het recht op vrije schoolkeuze van de ouders bijzonder belangrijk.

De manier waarop de inschrijvingen gebeuren, wordt hoofdzakelijk bepaald door decreten van het Vlaams Parlement. De jongste jaren zijn de spelregels enkele keren gewijzigd. Met deze brochure willen we u een overzicht geven van wat er nu kan en moet, en vooral wanneer dat allemaal moet.

Twee situaties zijn mogelijk in Aalst: in sommige scholen was het nodig om een maximale capaciteit vast te leggen. Het aantal plaatsen is daar dus beperkt. In deze scholen dient u ‘centraal aan te melden’ via een computersysteem. De andere scholen kunnen geen inschrijvingen weigeren op basis van capaciteit. Daar hoeft u niet aan te melden via de computer. In deze brochure krijgt u een overzicht tot welke categorie de school van uw keuze behoort en welke stappen u dan concreet moet doorlopen.

We hebben er bewust voor gekozen om alle kinderen gelijk te behandelen. Met uitzondering van broers/zussen en kinderen van personeelsleden wordt er geen onderscheid meer gemaakt en zijn er niet langer voorbehouden plaatsen voor bepaalde categorieën. Op die manier krijgen alle ouders en alle kinderen evenveel kans.

Ik eindig graag met positief nieuws: u kan geen slechte keuze maken. Elke school in Aalst biedt de noodzakelijke kwaliteit. Dat is het allerbelangrijkste, want elk kind verdient het best mogelijke onderwijs.

Ik wens u veel succes bij het maken van uw keuze en hoop dat deze brochure u daarbij kan helpen.

Karim Van Overmeire
schepen van Onderwijs

Je kind inschrijven in een Aalsterse school, **dat is gemakkelijk!**

Deze brochure informeert je over de manier waarop je je kind moet inschrijven voor het schooljaar 2024-2025.

Er zijn twee manieren om in te schrijven: scholen waar je **ter plekke kan inschrijven**, en scholen waarbij je **centraal moet aanmelden**.

In deze **praktische gids** kom je alles te weten over de inschrijfmethodes:

- Stap 1: Hoe kies je een school?
- Stap 2: Hoe schrijft de school van mijn keuze in?
- Stap 3: Hoe schrijf ik mijn kind in?
- Inschrijven in een school voor buitengewoon onderwijs
- Lijst van de scholen
- Waar kan ik terecht voor hulp?
- Veelgestelde vragen

Deze informatie is belangrijk voor jou als je kind...

- is geboren in 2022;
- van school wil veranderen in schooljaar 2024-2025;
- of als je kind in een kleuterschool zit waar geen lagere school aan verbonden is.

Als je kind al ingeschreven is in een school en daar ook zal blijven, moet je niets doen.

Vanaf wanneer mag je kindje naar school?

Kind geboren tot en met	mag starten in de kleuterklas	op
2/03/2022	na de zomervakantie	2/09/2024
4/05/2022	na de herfstvakantie	4/11/2024
6/07/2022	na de kerstvakantie	6/01/2025
3/08/2022	op de 1ste schooldag februari	3/02/2025
10/09/2022	na de krokusvakantie	10/03/2025
22/10/2022	na de paasvakantie	22/04/2025
2/12/2022	na het hemelvaartweekend	2/06/2025
3/12/2022 - 31/12/2022	na de zomervakantie in 2024	1/09/2025

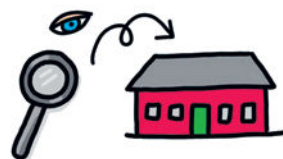
Stap 1:

Kies een school

De keuze van een school is zeer belangrijk. Neem je tijd en maak kennis met de verschillende scholen van je voorkeur.

Wat is belangrijk voor jou bij de keuze van een school?

- Dichtbij huis?
- Dichtbij het werk?
- Gemakkelijk bereikbaar met het openbaar vervoer?
- Welke zorg biedt de school?
- Welke pedagogische visie heeft de school?
- ...



Informeer je goed vooraleer je een keuze maakt. Hoe?

- Bezoek de websites van de scholen, je vindt alle Aalsterse basisscholen op www.naarschoolinaalst.be.
- Ga naar een infomoment.
- Neem contact op met de school.
- Informeer je bij familie en vrienden.
- Via deze QR vind je nog belangrijke vragen die je kunnen helpen bij je keuze:



Stap 2: Informeer je over de manier van inschrijven in de school

In de gewone basisscholen van Aalst zijn er 2 manieren om in te schrijven:

1. Er zijn scholen die fysiek inschrijven



Deze scholen hebben **geen maximumcapaciteit** en kunnen alle kinderen inschrijven.

De lijst van scholen die fysiek inschrijven vind je op pagina 8, je vindt ze makkelijk terug bij het prentje met een schoolgebouw.

Uitzondering: alle scholen voor buitengewoon lager onderwijs hebben een beperkte capaciteit. Ook de scholen die fysiek inschrijven.

2. Er zijn scholen die digitaal aanmelden



Deze scholen bepalen een maximumcapaciteit en kunnen een **vooraf vastgelegd aantal leerlingen** inschrijven.

De lijst van de scholen die digitaal aanmelden vind je op pagina 9, je vindt ze bij het prentje met een computer.

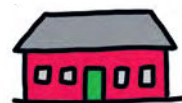


Stap 3: Schrijf je kind in en/of meld je kind aan

Afhankelijk van je schoolkeuze zul je dus andere stappen moeten zetten om je kind in te schrijven.

Schrijft de school van je voorkeur fysiek in?

- Ga dan vanaf 22 april 2024 naar de school om in te schrijven.
- Je kind wordt onmiddellijk ingeschreven en kan daar starten in het schooljaar 2024-2025.



Werkt de school van je voorkeur via het digitaal systeem?

→ Wat is aanmelden?

Aanmelden betekent dat je vooraf laat weten in welke school je je kind graag inschrijft.

Je duidt op de website www.naarschoolinaalst.be/basisonderwijs.website verschillende scholen aan, in volgorde van je voorkeur.



- Duid meerdere scholen aan, zo verklein je de kans dat je geen school krijgt toegewezen.

→ Aanmelden is geen snelheidswedstrijd

Het tijdstip van aanmelden is niet van belang, zolang het maar gebeurt tussen 27 februari (13 uur) en 19 maart (16 uur) 2024. Na 19 maart rangschikt de computer alle aanmeldingen op basis van het aantal vrije plaatsen.

→ Meer aanmeldingen dan vrije plaatsen?

Dan rekent de computer verder op basis van de afstand tot de school. Bij het invullen van het aanmeldingsformulier heb je de keuze tussen het domicilieadres van het kind of het werkadres van één van de ouders. Vul het werkadres enkel in als dit dichterbij de school is dan het domicilieadres. Kies voor jou het meest gunstige adres, het adres dat het dichtst bij de school ligt.

Wie het dichtste bij de school woont of werkt wordt het eerst gerangschikt.



Hoe meld je aan?



27 februari - 19 maart: Meld je kind digitaal aan via naarschoolinaalst.be



TIP! Indien al je favoriete scholen digitaal aanmelden, duid zeker meerdere keuzes aan. Door meerdere keuzes aan te duiden, verklein je de kans dat je geen school krijgt toegewezen.

Je kan nooit een school toegewezen krijgen die je niet hebt aangeduid.



16 april: Je krijgt het resultaat van je aanmelding



22 april - 13 mei: Schrijf je kind in op de school die je toegewezen kreeg

→ **Krijg je een ticket voor de school van je 1ste keuze?**

Schrijf je kind in tussen 22 april en 13 mei.



TIP! Laat deze periode niet voorbijgaan. Indien je niet inschrijft, verlies je vanaf 14 mei je gereserveerde plaats.

→ **Krijg je een ticket voor een school van een lagere keuze?**

Schrijf je kind in tussen 22 april en 13 mei.



TIP! Laat deze periode niet voorbijgaan! Indien je niet inschrijft, verlies je vanaf 14 mei je gereserveerde plaats.

Je blijft op de wachtlijst van je school van 1ste keuze staan. Van zodra een plaats vrijkomt, krijg je hiervan een bericht.

→ **Krijg je geen ticket en werd je dus geen school toegewezen?**

Je kind staat op de wachtlijst. Wat nu?

- Op 23 mei starten de vrije inschrijvingen in de scholen die werken met het centraal aanmeldsysteem. Je kan je kind inschrijven in een school met vrije plaatsen. De vrije plaatsen kan je vinden op de website naarschoolinaalst.be
- Je kan je kind op elk moment ook inschrijven in een school die fysiek inschrijft, deze scholen hebben altijd plaats.



Hoe schrijf je je kind in een school voor buitengewoon basisonderwijs in?

Wil je je kind graag inschrijven in een school voor buitengewoon onderwijs?


Dan moet je rekening houden met 2 data:


- Van 11 maart tot 29 maart 2024 loopt de voorrangperiode voor broers/zussen en kinderen van personeel.
- Vanaf 15 april 2024 starten de vrije inschrijvingen. Noteer deze datum want er is een maximum aantal plaatsen.

Neem zeker en vast eerst contact op met het CLB als je je kind wil inschrijven in een school voor buitengewoon basisonderwijs. En informeer je ook bij de school van je keuze over de manier van inschrijven.

Lijst van de scholen

Hieronder vind je de lijst van de scholen, met de aanduiding op welke manier de school inschrijft:

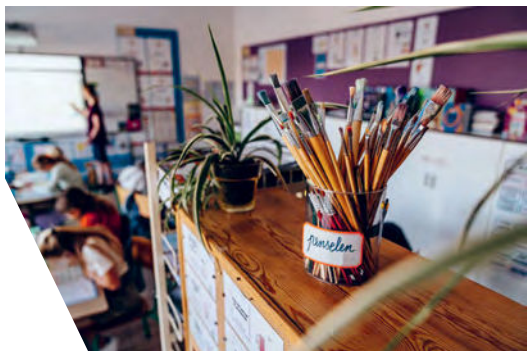
→ Fysiek inschrijven vanaf 22 april 2024 

→ Digitaal aanmelden tussen 27 februari (13 uur) en 19 maart (16 uur) 2024 

Fysiek inschrijven		Digitaal aanmelden	
	School		School
	VBS Baardegem Margrietstraat 15 – 9310 Baardegem 052 35 05 97 – www.vbsbaardegem.be		GO! Basisschool Atheneum Graanmarkt 14 – 9300 Aalst 053 46 52 00 – www.bsatheneumaalst.be
	VBS Meldert Meldert Dorp 19 – 9310 Meldert 052 35 65 03 – www.vbsmeldert.be		GO! Basisschool Faluintjes Leirekenstraat 11 – 9310 Moorsel 053 77 39 78 – www.bsfaluintjes.be
	VBS Herdersem A. De Cockstraat 10A – 9310 Herdersem 053 77 39 40 – www.vsherdersem.be		GO! Basisschool Gaaf Eikstraat 8 9300 – Aalst 053 60 82 55 – www.bsgaaf.be
	SBS De Notelaar – 't Ooievaarsnest Kerrebroekstraat 114 – 9300 Aalst 053 72 37 29 – www.skstooievaarsnest.be		GO! Basisschool L.P. Boon Leuvestraat 37 A – 9320 Erembodegem 053 46 43 00 – www.bsllpboon.be
	SBS De Notelaar – De Vlinder Achterbremt 31 – 9320 Nieuwerkerken 053 72 33 18 – www.sksdevlinder.be		GO! basisschool de Speelplaneet Meersstraat 10 – 9308 Gijzegem – 053 41 62 70 www.freinetschooldespeelplaneet.be
	SBS 't Klaproosje – De Zonnebloem Meldert Dorp 15 – 9310 Meldert 053 72 34 75 – www.sbsdezonnebloem.be		GO! De Nieuwe Arend Binnenstraat 308 – 9300 Aalst 053 81 05 65 – www.denieuwearend.be
	SBS 't Klaproosje – SKS 't Klaproosje Oude Gentbaan 34 – 9300 Aalst 053 72 34 79 – www.skstklaproosje.be		Sint Jozefscollege Pontstraat Pontstraat 20 – 9300 Aalst 053 60 58 67 – www.sjcaalst.be
	SBS De Regenboog – 't Zavelken Ronsevaaldreef 102 – 9320 Erembodegem 053 72 32 09 – www.sbsdereggenboog.be		Sint Jozefscollege Eikstraat Eikstraat 2 – 9300 Aalst 053 77 70 49 – www.sjcaalst.be
	SBS 't Meivisje – 't Meivisje Grote Baan 209 – 9310 Herdersem 053 72 34 78 – www.sbstmeivisje.be		Sint Jozefscollege Capucienlenaan Capucienlenaan 95 – 9300 Aalst 053 21 38 84 – www.sjcaalst.be
	SBS 't Meivisje – De Springplank Damkouterbaan 6 – 9308 Gijzegem 053 72 34 73 – www.sbsdespringplank.be		VBS SMI Sint Anna (kleuters en 1-2de leerjaar) Spaarzaamheidstraat 29A – 9300 Aalst 053 78 59 02 – www.smi-aalst.be
			VBS SMI Raffelgem (vanaf 3de leerjaar) Raffelgemstraat 8 – 9300 Aalst 053 70 19 16 – www.smi-aalst.be
			VBS Sint Vincentius Gijzegem Kruisstraat 2 – 9308 Gijzegem 053 72 93 60 – www.svbasisschool.be

School
 VBS De Vlieger Hofstade Dorp 44 – 9308 Hofstade 053 78 73 99 – www.vbsdevlieger.be
 VBS De Stip Termurenlaan 24 – 9320 Erembodegem 053 70 22 14 – www.vbsdestip.be
 VBS De Stip (kleuter en 1ste leerjaar) Dom. Modest van Asschelaan 22 – 9320 Erembodegem 053 42 03 60 – www.vbsdestip.be
 VBS De luchtballon (kleuter, 1-2-3de leerjaar) Geraardsbergsesteenweg 77 – 9320 Erembodegem 053 83 20 80 – www.deluchtballon.be
 VBS De Luchtballon (4-5-6de leerjaar) Ninovestraat 7a – 9320 Erembodegem 053 83 20 80 – www.deluchtballon.be
 VBS DvM St. Martensplein 2a – 9300 Aalst 053 21 29 88 – www.dvmbasis.be
 VBS De Linde Tolstraat 1 – 9320 Nieuwerkerken 053 83 82 52 – www.basisschooldelinde.be
 Sint Maarten Kleuterschool Sint Jozefstraat St. Jozefstraat 5 – 9300 Aalst 053 78 22 43 – www.smi-aalst.be
 Sint Maarten Kleuterschool Langestraat Langestraat 183 – 9300 Aalst 053 78 20 80 – www.smi-aalst.be
 Sint Maarten Kleuterschool Gentseseenweg Gentseseenweg 48 – 9300 Aalst 053 77 90 24 – www.smi-aalst.be
 VBS Sint Maarten Immerzeel Immerzeeldreef 112 – 9300 Aalst 053 77 48 26 – www.smi-aalst.be
 VBS Sint Maarten Moorsel Kloosterschool Kloosterstraat 32 – 9310 Moorsel 053 77 61 63 – www.smi-aalst.be
 VLS SMI Moorselbaan Moorselbaan 128 – 9300 Aalst 053 21 54 02 – www.smi-aalst.be
 VBS SMI Esplanade Esplanadeplein 6 – 9300 Aalst 053 21 16 44 – www.smi-aalst.be
 Vrije Rudolf Steinerschool Michaëli Affligemdreef 71 – 9300 Aalst 053 77 36 84 – www.steinerschoolaalst.be
 SBS De Notelaar Vrijheidstraat 65 – 9300 Aalst 053 72 39 55 – www.sbsdenotelaar.be

School
 SBS De Duizendpootjes Binnenstraat 157 – 9300 Aalst 053 72 34 72 – www.sbsdeduizendpootjes.be
 SBS De Regenboog Erembodegem Dorp 21 – 9320 Erembodegem 053 72 34 71 – www.sbsderegenboog.be
 SBS 't Hofje Zijpstraat 49 – 9308 Hofstade 053 72 35 28 – www.sbsthofje.be
 SBS 't Klaproosje – SKS 't Krawietelken Slotstraat 1a – 9300 Aalst 053 72 34 61 – www.skstkrawietelken.be
 SBS Tinnenhoek Herbergstraat 28 – 9310 Moorsel 053 72 34 76 – www.sbstinnenhoek.be



Scholen buitengewoon onderwijs

Fysiek inschrijven (beperkte capaciteit)

 VLS Don Bosco (basisaanbod) Bergemeersenstraat 106 - 9300 Aalst tel. 053 39 66 99 - www.donboscobuloaalst.be
 VBS De Zonneroos (type 2) Botermelkstraat 201 - 9300 Aalst tel. 053 38 28 20 - www.zonneroos.be
 GO! Basisschool De Horizon (type 2) Molendreef 57 - 9300 Aalst tel. 053 72 96 42 - www.bsdehorizon.be
 GO! lagere school De Brug (basisaanbod) Welvaartstraat 70 bus 5, 9300 Aalst tel. 053 80 07 77 - www.bsbo-debrug.be

Digitaal aanmelden vanaf 15 april 2024 (beperkte capaciteit)

 GO! basisschool De Brug (type 9) Koebrugstraat 7 - 9420 Erpe-Mere tel. 053 80 07 77 - www.bsbo-debrug.be

Opgelet: de scholen voor buitengewoon onderwijs volgen een andere tijdslijn! zie pagina 7 onderaan. Contacteer de school van je keuze voor meer info.

Heb je **hulp** nodig?



Je kan op verschillende plaatsen terecht voor hulp bij het inschrijven en/of aanmelden van je kind. We lijsten ze hieronder voor je op:

- Bij de **basisschool** van je keuze
- Bij de **Centra voor leerlingenbegeleiding**:
 - VCLB, Langestraat 12 - Aalst, 053 78 85 10, www.vclbaalst.be
 - GO! CLB Dender, Zonnestraat 25 - Aalst, 053 46 95 00, www.clbaalst.be
- Bij **Huis van het Kind**
 - Grote Markt 3, Aalst (binnenkoer stadhuis)
 - Tijdens de openingsuren:
 - maandag en donderdag van 9 uur tot 13 uur
 - dinsdag van 14 uur tot 19 uur
- Bij **Digipunt**
 - check de openingsuren en locaties via deze QR-code:

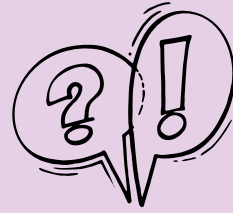


<https://sites.google.com/ligo-zovl.be/digipuntaalst/digipunt-aalst?authuser=0#h.hm74cew8s125>

Voor meer informatie kun je steeds terecht bij

- De dienst Onderwijs van de Stad Aalst, onderwijs@aalst.be, tel. 053 77 9300
- Huis van het Kind, huisvanhetkind@aalst.be, tel. 053 72 36 54
- Lokaal Overlegplatform, lopaalst.basis@vlaanderen.be
- www.naarschoolinaalst.be

Veelgestelde vragen



→ Een oudere broer of zus gaat al naar de school van onze voorkeur. Moeten we ons jonger kind nog aanmelden?

Je moet je jonger kind aanmelden in de school waar zijn/haar broer of zus al ingeschreven is. De kinderen uit eenzelfde leefentiteit (dus ook pluskinderen) worden altijd met voorrang gerangschikt. Dit moet je aanvinken bij de aanmelding.

→ Mijn 1ste voorkeurschool meldt digitaal aan en mijn 2de keuze schrijft fysiek in. Wat moet ik doen?

Je moet je kind zeker aanmelden bij je school van 1ste voorkeur. Krijg je daar op 16 april een ticket, dan kan je je kind daar inschrijven. Heb je geen ticket dan kan je je kind nog steeds inschrijven in de school van 2de voorkeur vanaf 22 april. Aangezien deze school fysiek inschrijft, zal daar altijd plaats zijn.

→ Mijn kind gaat al naar de kleuterschool waar ook een lagere school aan verbonden is. Moet ik mijn kleuter nog aanmelden om te starten in het 1ste leerjaar van dezelfde school?

Nee, als je kind in de kleuterklas zit, verbonden aan een lagere school, dan stroomt hij/zij gewoon door en wordt er voor hem/haar een plaatsje gereserveerd. Aanmelden is dan niet nodig.

→ Is het belangrijk dat ik mijn kind zo snel mogelijk aanmeld?

Nee, het is zeker geen snelheidswedstrijd. Het moment van aanmelden speelt geen rol. Het is pas na het afsluiten van de aanmeldperiode dat de computer de rangschikking maakt.

→ Kan ik een school toegewezen krijgen die ik niet heb aangeduid?

Nee, je kan nooit een ticket krijgen voor een school die je niet gekozen hebt bij het aanmelden.

→ Wat moet ik doen als ik geen school kreeg toegewezen?

Als je geen ticket kreeg voor een school die je had aangeduid, kan je alsnog inschrijven in een school die geen capaciteit bepaalt en de inschrijvingen fysiek organiseert. Je kan ook wachten tot de vrije inschrijvingsperiode (vanaf 22 april 2024) en kijken welke scholen, die aanmelden, nog vrije plaatsen hebben.



Colofon

Verantwoordelijke uitgever:
Christoph D'Haese, burgemeester – p.a. Werf 9, 9300 Aalst
Redactie: stad Aalst

Foto's: Jonas De Gendt

Illustraties: Kathleen Amant
Gedrukt op 800 exemplaren
Wettelijk depotnummer D/1799/2023/04